

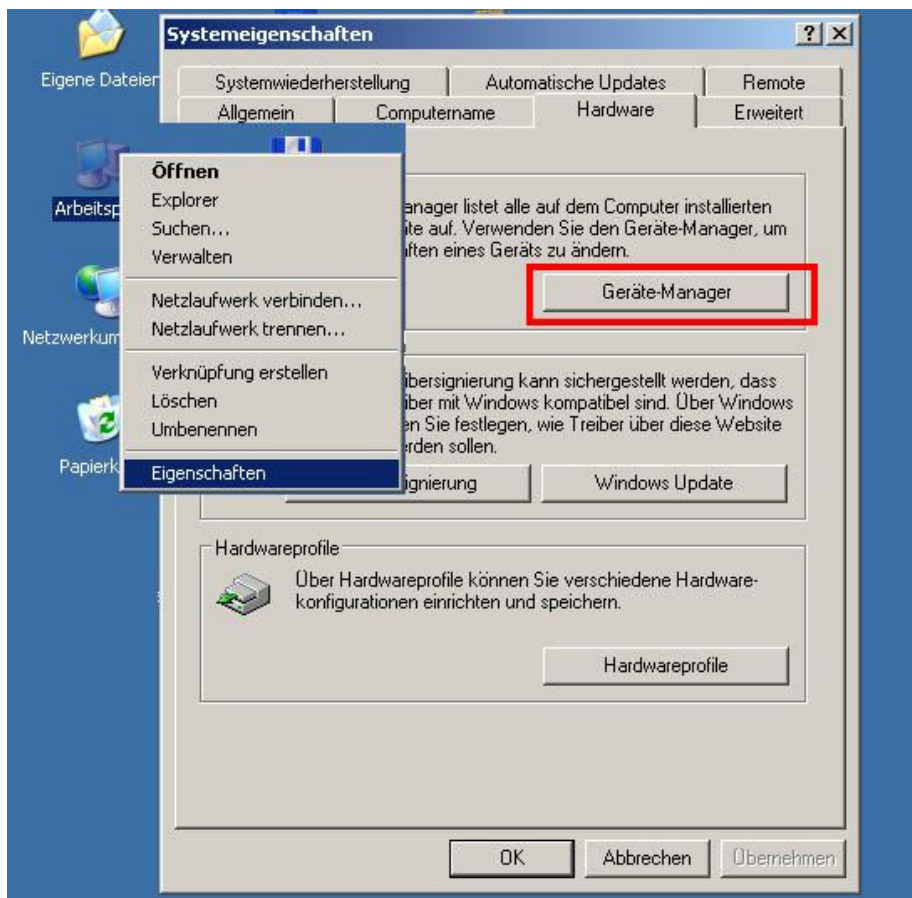
# ByteShooter

## Erklärung zur Installation des Treibers ab V3.16

Stand: 04.05.11

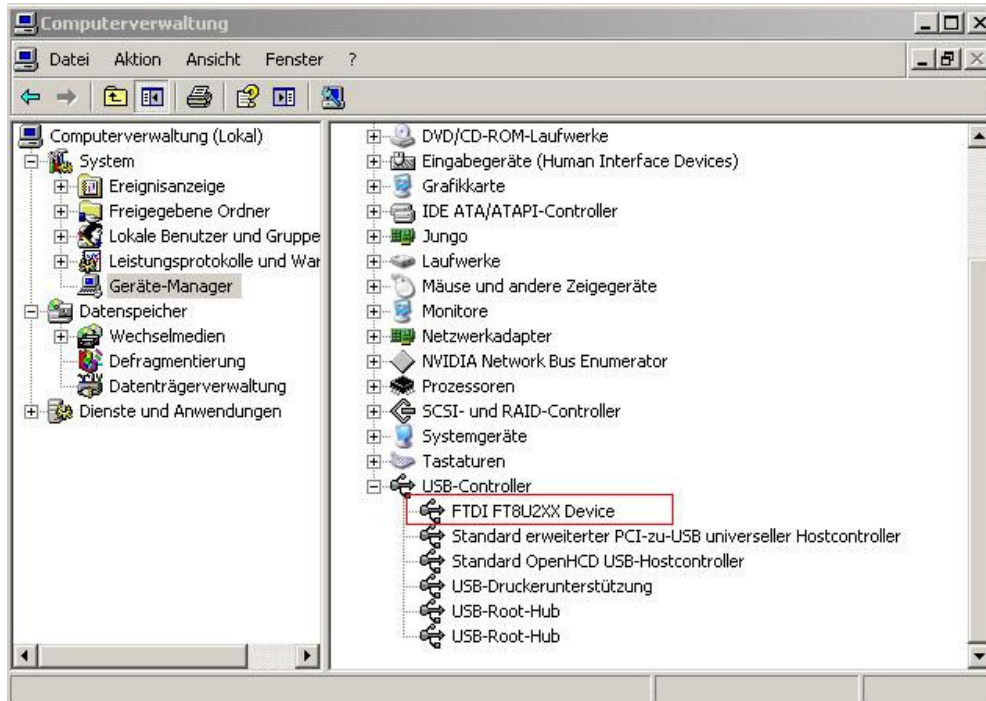
Sprache: Deutsch

**1: Schliessen Sie Ihren ByteShooter per USB an und öffnen Sie den Windows Gerätemanager.**



# ByteShooter

2: Deinstallieren sie den angezeigten Treiber der für den ByteShooter zuständig ist.



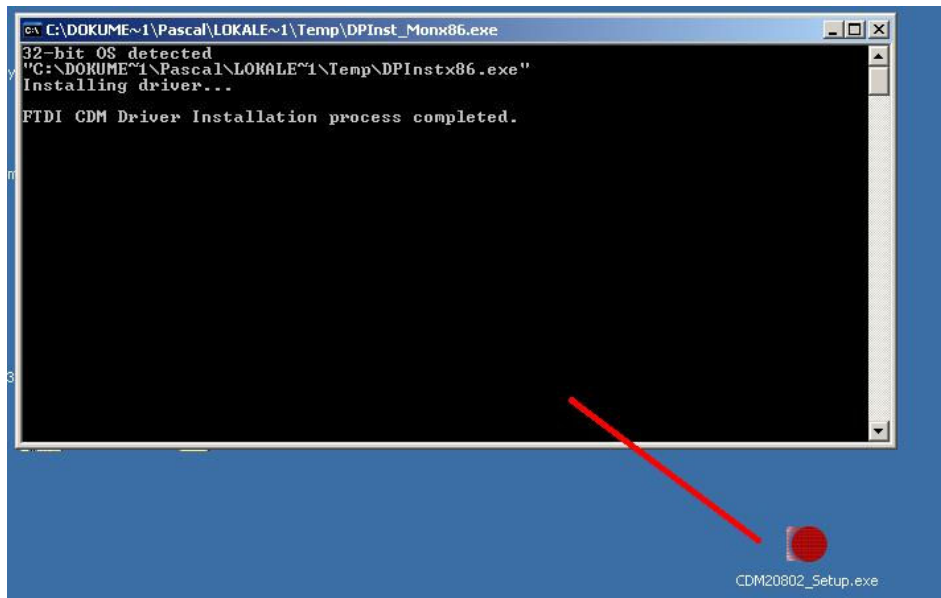
Über die rechte Maustaste bekommen sie die Option zum deinstallieren



# ByteShooter

3: Nun trennen sie den ByteShooter von dem USB port.

4: Als nächstes installieren Sie den neuen Treiber „CDM20802\_Setup.exe“ mit einem Doppelklick.

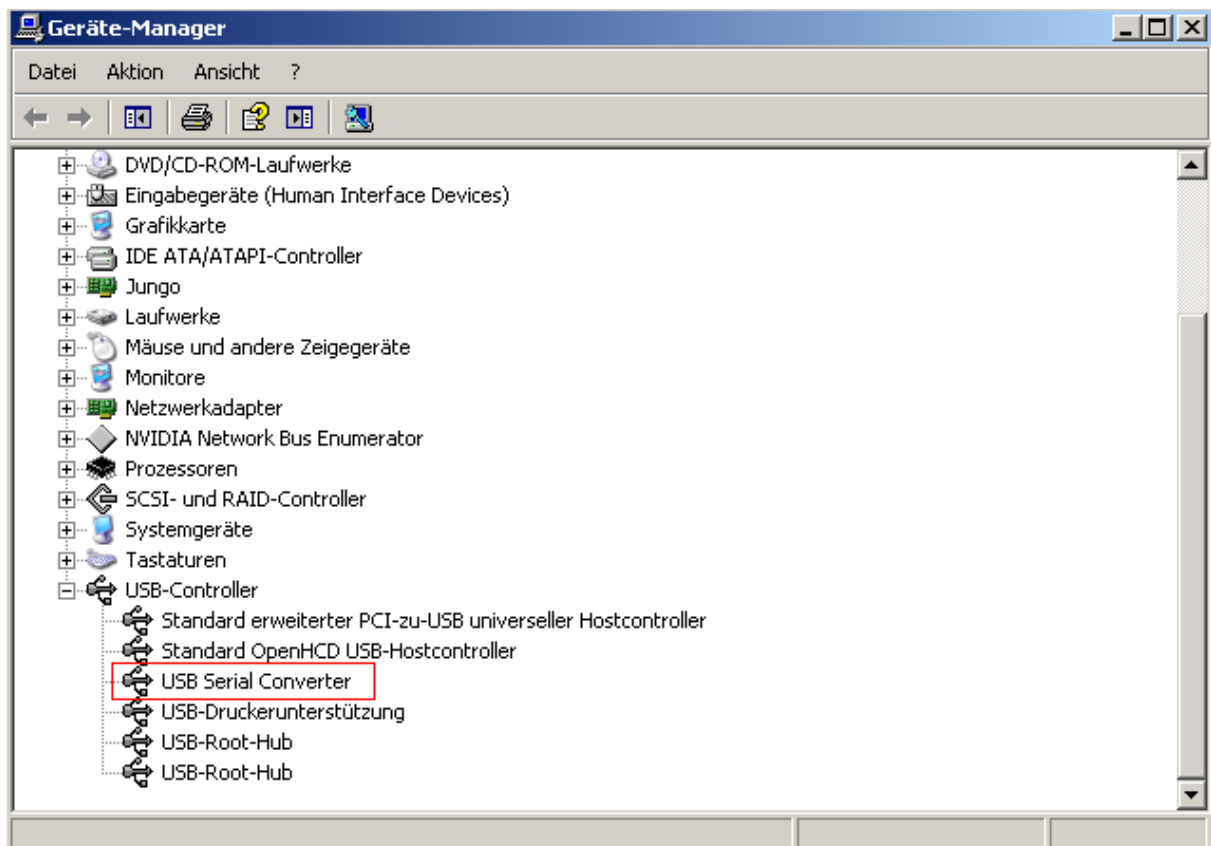


5: Jetzt stecken Sie den ByteShooter wieder per USB an, und er wird neu erkannt und automatisch installiert.



# ByteShooter

Ab jetzt ist der neue Treiber erfolgreich installiert und Sie können die ByteShooter V3.16 und höher nutzen. Ältere Versionen sind hierdurch nicht beeinträchtigt.



Grüße

ByteShooter Team